



## Factsheet – Stufenbau Eventlocation

Für Anlässe mit Charakter und Weitblick

Die Stufenbau Eventlocation besticht mit Charme, unverkennbarer Architektur, guter Erreichbarkeit, einem grossen, urbanen Garten und unterschiedlichen räumlichen Möglichkeiten auf zwei Etagen. Die lichtdurchflutete Galerie liefert Platz für bis zu 240 Personen (Bankettbestuhlung). Die Eventhalle mit ihrer multifunktionalen Fläche von 220 m<sup>2</sup> bietet sowohl für Apéros, Konzerte und rauschende Feste den idealen Rahmen. Im Garten lassen sich zudem Sommerfeste mit bis zu 400 Gästen feiern.

Und das Schöne ist, dass wenn du bei uns ein Rundum-sorglos-Paket buchst, sämtliche nachfolgende Positionen wie Räumlichkeiten, Veranstaltungstechnik, Mobiliar, Infrastruktur, Ausstattung und Dekoration in der Grundmiete inbegriffen sind.

**STUFENBAU**





# Eventhalle

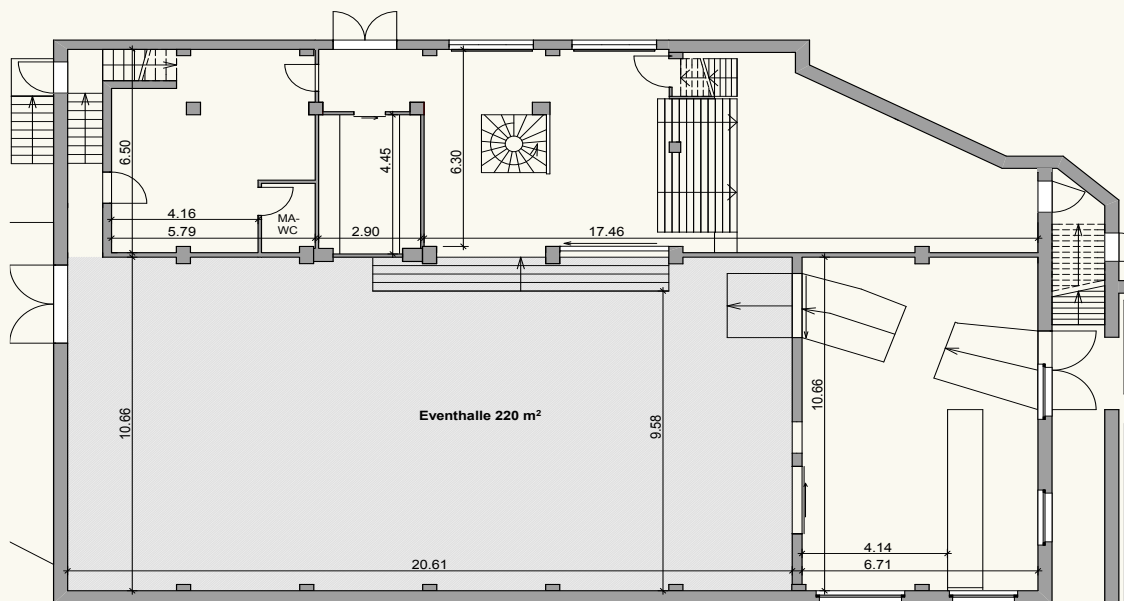
**Nutzfläche / Raumhöhe**  
220 m<sup>2</sup> / 4m

**Technik**  
Grundbeschallung, Grundbeleuchtung, Beamer,  
Leinwand, Funk- & Kabelmikrofon, 12 Kanal Mischpult

**Ausstattung**  
Bühne, Raumtrenner, Public Wireless LAN

## Kapazitäten (Personen)

Plenum	Apéro	Bankett	Gala
200	300	180	120





## Galerie

**Nutzfläche / Raumhöhe**  
260 m<sup>2</sup> / 3.5 - 4.5 m

**Technik**  
Grundbeschallung, Grundbeleuchtung, Beamer,  
Leinwand, Funkmikrofon

**Ausstattung**  
Bar, Raumtrenner, Public Wireless LAN

### Kapazitäten (Personen)

Plenum



200-300

Apéro



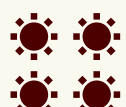
300

Bankett

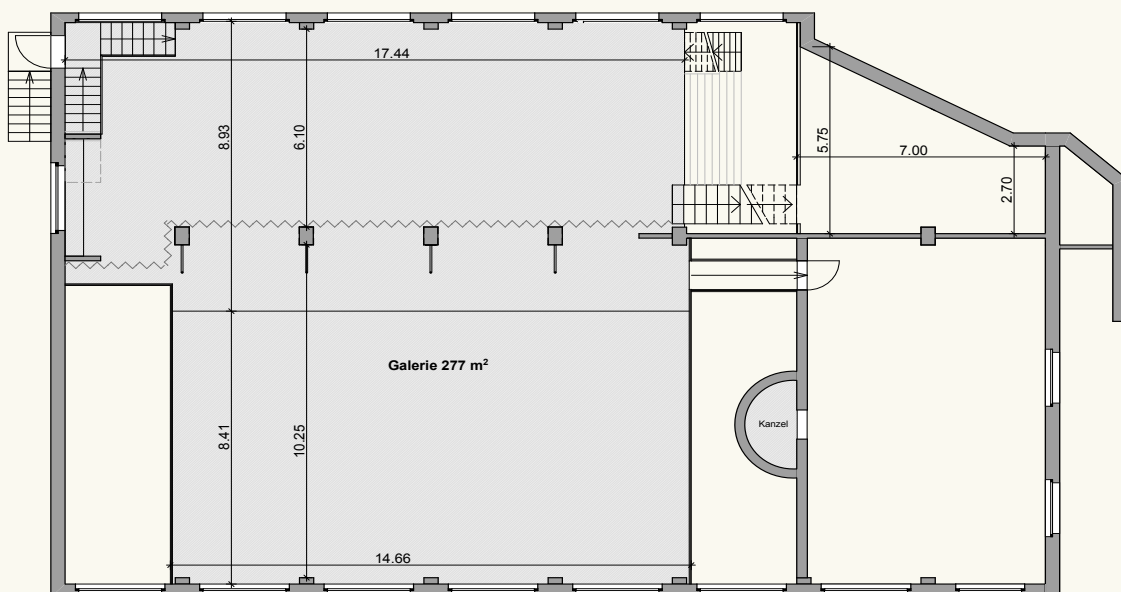


240

Gala



180





## Bar

### Nutzfläche / Raumhöhe

50 m<sup>2</sup> / 4 m

### Technik

Grundbeschallung, Grundbeleuchtung

### Ausstattung

Bartheke mit Offenausschankanlage & Kühlschränken

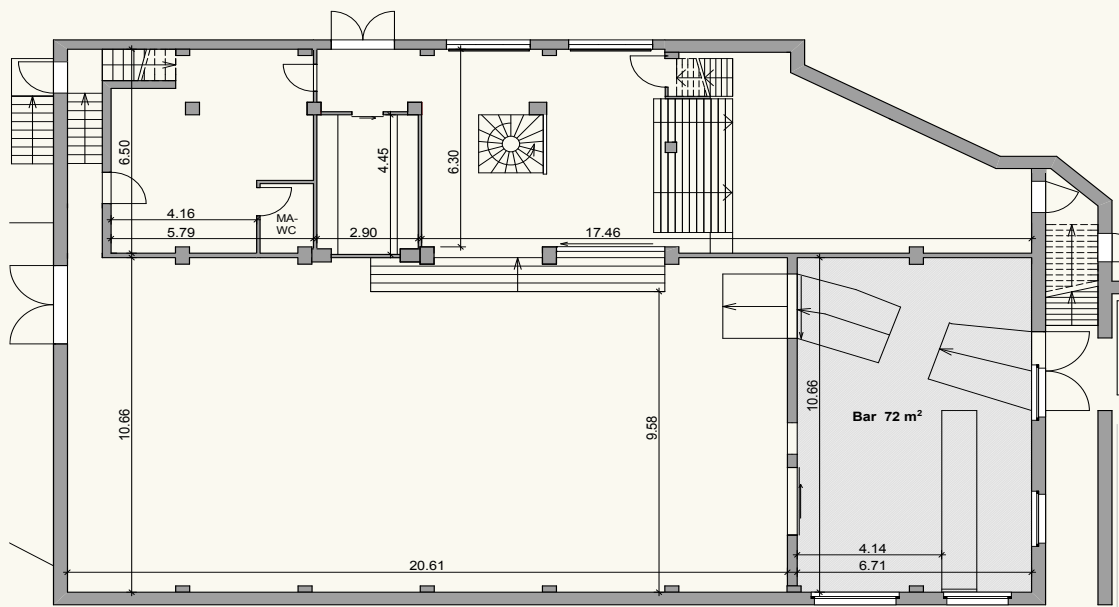
Public Wireless LAN

### Kapazitäten (Personen)

Apéro



30





## Foyer

**Nutzfläche / Raumhöhe**  
80 m<sup>2</sup> / 3 m

**Technik**  
Grundbeleuchtung

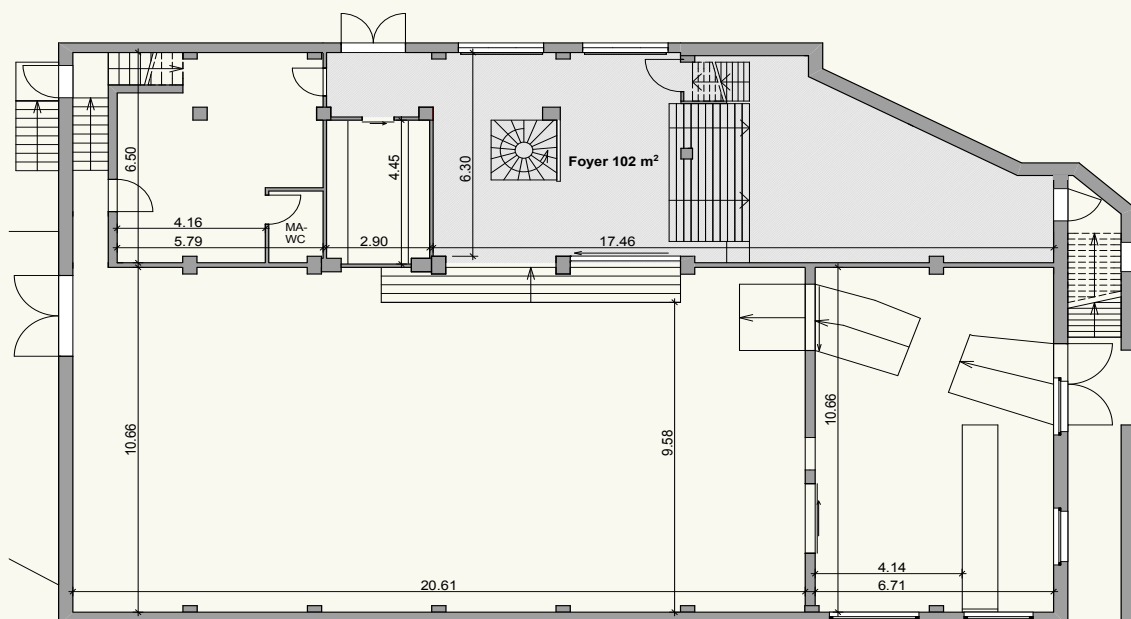
**Ausstattung**  
Public Wireless LAN

**Kapazitäten (Personen)**

Apéro



50





## Garten

**Nutzfläche**  
500 m<sup>2</sup>

**Technik**  
Grundbeleuchtung, Lampenkettens dimmbar,  
fabrige Objektbeleuchtung

**Ausstattung**  
Festzelt 8x6m, Holzofen, riesiger Barwagen &  
schmuckes Gartenhäuschen für Ausschank

**Kapazitäten (Personen)**

Sommerfest



400



## Cateringräume

**Nutzfläche / Raumhöhe**

30+12 m<sup>2</sup> / 3 m

**Technik**

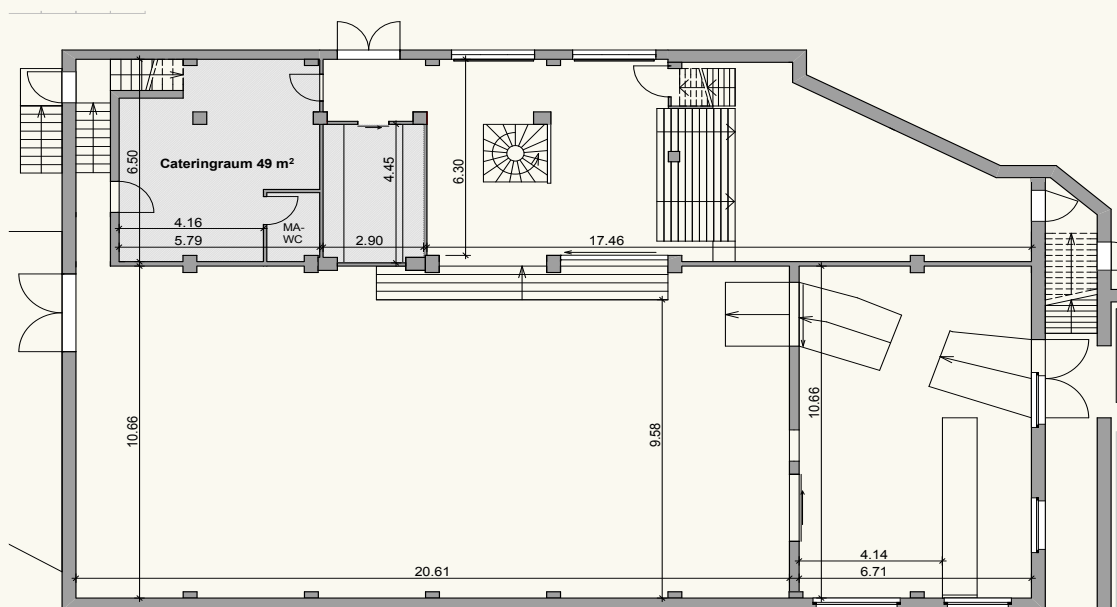
Grundbeleuchtung

**Ausstattung**

Cateringraum I: 1 Kombisteamer, 2 Ceranfelder, 2 Kühlschränke, 1 Tiefkühler,

1 Doppelspültrog, 2 Chrom-Arbeitstische, weitere Anricht-/Abstellfläche, 1 x CEE16 zusätzlich

Cateringraum II: 1 Abwaschmaschine Untertisch, 2 Kühlschränke, 1 Spültrog, 2 Chrom-Anricht-/Abstellfläche







## Technik

### Licht

02	Fresnel Combi 05S	500W	weiss, dimmbar, Torblende	Eventhalle
18	Halogenstrahler	240W	weiss, dimmbar	Eventhalle
10	PAR 56	300W	weiss, dimmbar, Torblende, Filtereinsatz	Eventhalle
10	PAR 30	75W	weiss, dimmbar, Filtereinsatz	Eventhalle
01	DMX Creator		inkl. Touchscreenrechner	Eventhalle
26	Halogenstrahler	240W	weiss, dimmbar	Galerie

### Ton

02	Lautsprecher	Kling-Freitag	CA1201, 12", 1"	Eventhalle
02	Lautsprecher	Kling-Freitag	CA106, 6.5", 1"	Eventhalle
01	Mischpult	Allen&Heath	14/4/2	Eventhalle
02	Equalizer	EQ DBX 231s		Eventhalle
02	Endstufe	XTI1000		Eventhalle
01	Mikrofon	SM58	Kabel	Eventhalle
01	Mikrofon	Sennheiser	Funk	Eventhalle
01	Mikrofon	Sennheiser	Funk	Galerie
04	Lautsprecher	MKS-88		Galerie
02	Lautsprecher	MKS-88		Barraum

### Projektion

01	Panasonic PT-VZ 570	4800 Ansi, Full HD, 16:9, HDMI & Leinwand 350x197cm	Eventhalle
01	Infocus IN-3118	3600 Ansi, Full HD, 16:9, HDMI & Leinwand 310x174cm	Galerie



## Mobiliar & Ausstattung

### Mobiliar

25	Bankettische	80x240cm	8 pax
20	Galatische	160cm	8 pax
20	Hochtische	60x120cm	
10	Buffettische	80x220	
200	Bankettstühle	Kuadra-Design	weiss

### Raumtrennsystem - Galerie

01	Raumtrenner	Textil, weiss	H: 4m L: 25m
01	Raumtrenner	Textil, weiss	H: 4m L: 5m

### Verdunklungsmöglichkeiten & Raumtrennsystem - Eventhalle

03	Raumtrenner	Molton, schwarz	H: 4m L: 5-20m
02	Vorhang	Textil, grau	H: 9m L: 5m, lichtundurchlässig
05	Panels	weiss	zum abdunkeln der Oblichter

### Bühne - 6 x 3m - mit Teppich anthrazit sowie Treppe

09	Bühnenelement	Bütec, 100x200cm	beliebig erweiterbar
36	Füsse	zu Bühne	60cm
01	Bühnenmolton	Bühnumrandung	H: 60cm L: 10m
01	Absturzsicherung	längsseite hinten	600cm

### Begrünung

10	Kubus	80x40x80cm	begrünt mit Pflanzen
10	Kubus	120x40x60cm	begrünt mit Pflanzen

